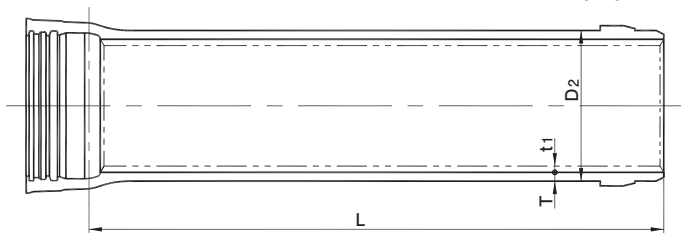


表 目 次

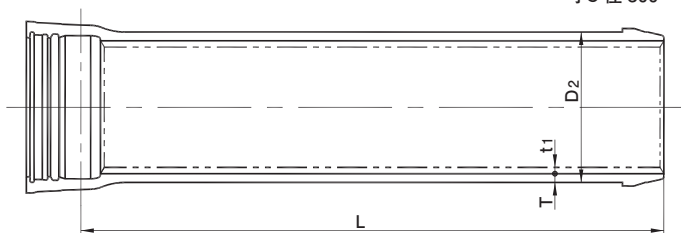
G X形ダクタイル鑄鉄管	頁
表 13 - G X形 ダクタイル鑄鉄管 (呼び径 75 ~ 300 · 400)	62
G X形ダクタイル鑄鉄異形管	
表 14 - G X形 ダクタイル鑄鉄異形管 (1) (呼び径 75 ~ 250)	64
表 14 - G X形 ダクタイル鑄鉄異形管 (2) (呼び径 300 · 400)	65
表 15 - G X形 二受 T 字管 (呼び径 75 ~ 300 · 400)	66
表 16 - G X形 片落管 (呼び径 100 ~ 300 · 400)	67
表 17 - G X形 曲管 90° (呼び径 75 ~ 300 · 400)	68
表 18 - G X形 曲管 45° (呼び径 75 ~ 300 · 400)	69
表 19 - G X形 曲管 22½° (呼び径 75 ~ 300 · 400)	70
表 20 - G X形 曲管 11¼° (呼び径 75 ~ 300 · 400)	71
表 21 - G X形 曲管 5⅝° (呼び径 75 ~ 300 · 400)	72
表 22 - G X形 両受曲管 45° (呼び径 75 ~ 300 · 400)	73
表 23 - G X形 両受曲管 22½° (呼び径 75 ~ 300 · 400)	74
表 24 - G X形 フランジ付き T 字管 (空気弁用 · 消火栓用)	75
	(呼び径 75 ~ 300 · 400)
表 25 - G X形 浅層埋設形フランジ付き T 字管(空気弁用・消火栓用)	76
	(呼び径 75 ~ 250)
表 26 - G X形 うず巻式フランジ付き T 字管 (消火栓用)	78
	(呼び径 75 ~ 300)
表 27 - G X形 排水 T 字管 (呼び径 300 · 400)	79
表 28 - G X形 継ぎ輪 (呼び径 75 ~ 300 · 400)	80
表 29 - G X形 両受短管 (呼び径 75 ~ 300 · 400)	81
表 30 - G X形 乙字管 (呼び径 75 ~ 300)	82
表 31 - G X形 帽 (呼び径 75 ~ 300 · 400)	83
表 32 - G X形 ソフトシール仕切弁 (1) (呼び径 75 ~ 250)	84
表 32 - G X形 ソフトシール仕切弁 (2) (呼び径 300 · 400)	86

表 13 - G X 形

呼び径 75~250



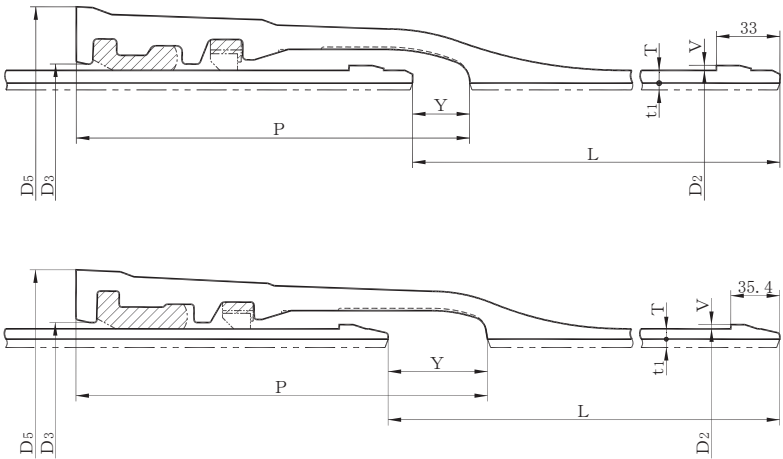
呼び径 300・400



呼び径 D	管 厚 T		外径 D ₂	各 部 寸 法					有効長 L
	D ₁	D _S		D ₃	D ₅	P	V	Y	
75	7.5	6.0	93.0	100.8	159	204.5	2.5	45	4000
100	7.5	6.0	118.0	126.8	190	210.0	3.0	45	4000
150	7.5	6.5	169.0	177.8	242	246.0	3.0	60	5000
200	7.5	6.5	220.0	229.0	294	255.0	3.0	60	5000
250	7.5	6.5	271.6	280.6	346	256.0	3.0	60	5000
300	7.5	7.0	322.8	331.8	408	298.0	3.0	72	6000
400	8.5	7.0	425.6	435.2	521	316.0	3.0	75	6000

注記 挿し口突部の形成は、溶接、鋳出しなど適切な方法で行わなければならない。

ダクティル鑄鉄管 



編集注記 現地で切管する場合は、637 頁の「現地で切管によって挿し口を形成する場合の適用管種(管厚)」による。

単位 mm

受口 突部	挿し口 突部	質量 (kg)				モルタルライニング(参考)		呼び径 D	
		鉄 部				厚さ t1	質量 (kg)		
		直部 1 m		1 本当たり			直部 1 m		1 本当 たり
D1	DS	D1	DS						
9.2	0.08	14.40	11.73	66.2	55.7	4	2.23	8.83	75
12.1	0.12	18.62	15.09	85.8	71.9	4	2.99	11.8	100
18.8	0.22	27.21	23.73	153	136	4	4.52	22.3	150
25.0	0.36	35.80	31.17	202	179	4	6.06	29.9	200
29.9	0.44	44.49	38.71	250	222	4	7.62	37.6	250
51.3	0.16	53.12	49.66	366	346	6	13.65	80.9	300
71.2	0.21	79.64	65.82	543	461	6	18.21	108	400

ならない。この場合、離脱防止力は、3DkN (D は、呼び径 mm) 以上でな