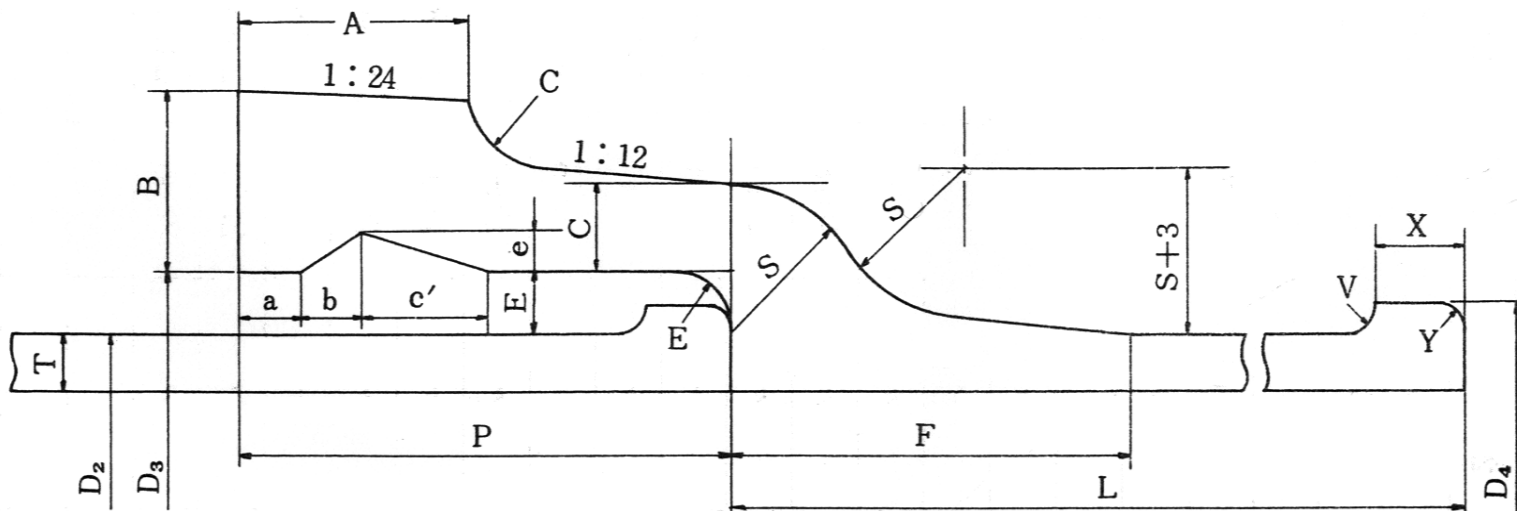


表 - 6 普通鑄鉄管

上水協議会規格(大正14年10月制定)  
日本標準規格JES 第80号類別G(昭和3年10月昇格・昭和12年4月廃止)



単位(mm)

呼び径 D	管厚(T)		実外径 D <sub>2</sub>	受口寸法												さし口寸法				有効長 L	重量 (kg)					
	普通圧	低圧		D <sub>3</sub>	A	B	C	E	F	P	S	a	b	c'	e	D <sub>4</sub>	V	X	Y		直部 1m		総重量			
																					受口突部	さし口突部	普通圧	低圧	普通圧	低圧
75	10.2	9.7	95.4	115.4	35	30	15	10	71.4	90	25	15	10	20	6	105.4	5	15	4	3000	7.7	0.174	19.7	18.8	67.0	64.3
100	10.7	10.1	121.4	141.4	35	31	16	10	73.1	95	26	15	10	20	6	131.4	5	15	4	3000	10.1	0.220	26.8	25.4	90.8	86.6
125	11.3	10.5	147.6	167.6	35	32	16	10	73.1	95	26	15	10	20	6	157.6	5	15	4	3000	12.0	0.265	34.8	32.6	117.0	110.0
150	11.8	10.9	173.6	193.6	35	34	17	10	74.9	100	27	15	10	20	6	183.6	5	15	4	3000	15.3	0.310	43.1	40.1	145.0	136.0
200	12.9	11.7	225.8	245.8	40	36	18	10	76.7	100	28	15	10	20	6	235.8	5	15	4	4000	20.6	0.401	62.1	56.7	269.0	248.0
250	14.0	12.5	278.0	300.0	40	38	19	11	80.1	105	30	15	10	20	6	288.0	5	20	4	4000	28.0	0.652	83.6	75.1	363.0	329.0
300	15.1	13.3	330.2	352.2	40	40	20	11	81.8	105	31	15	10	20	6	340.2	5	20	4	4000	33.6	0.773	108.0	95.3	465.0	416.0
350	16.2	14.1	382.4	404.4	40	42	21	11	83.6	110	32	15	10	20	6	392.4	5	20	4	4000	41.6	0.893	134.0	117.0	579.0	512.0
400	17.3	14.9	434.6	456.6	45	45	23	11	87.0	110	34	15	10	20	6	446.6	6	25	5	4000	52.5	1.540	163.0	141.0	707.0	620.0
450	18.4	15.7	486.8	508.8	45	47	24	11	88.8	115	35	15	10	20	6	498.8	6	25	5	4000	63.0	1.720	195.0	167.0	844.0	734.0
500	19.5	16.5	539.0	563.0	45	49	25	12	92.2	115	37	18	12	25	7	551.0	6	25	5	4000	75.3	1.880	229.0	195.0	994.0	854.0
600	21.7	18.1	643.4	667.4	50	53	27	12	95.7	120	39	18	12	25	7	655.4	6	25	5	4000	97.2	2.240	305.0	256.0	1320.0	1120.0
700	23.9	19.7	747.8	771.8	50	58	29	12	99.2	125	41	18	12	25	7	759.8	6	25	5	4000	125.0	2.600	391.0	324.0	1690.0	1430.0
800	26.1	21.3	852.2	876.2	55	62	31	12	102.6	130	43	18	12	25	7	864.2	6	25	5	4000	160.0	2.960	488.0	400.0	2110.0	1760.0
900	28.3	22.9	956.6	980.6	55	67	34	12	107.8	135	46	18	12	25	7	968.6	6	25	5	4000	202.0	3.320	594.0	484.0	2580.0	2140.0
1000	30.5	24.5	1061.0	1087.0	60	71	36	13	113.0	140	49	20	14	30	8	1073.0	6	25	6	4000	244.0	3.620	711.0	574.0	3090.0	2550.0
1100	32.7	26.1	1165.4	1191.4	60	74	38	13	116.6	145	51	20	14	30	8	1177.4	6	25	6	4000	290.0	3.970	838.0	671.0	3650.0	2980.0
1200	34.9	27.7	1269.8	1295.8	65	77	40	13	120.0	150	53	20	14	30	8	1281.8	6	25	6	4000	344.0	4.330	978.0	778.0	4250.0	3460.0
1350	38.2	30.1	1426.4	1452.4	70	80	43	13	125.2	160	56	20	14	30	8	1438.4	6	25	6	4000	434.0	4.860	1200.0	951.0	5240.0	4240.0
1500	41.5	32.5	1583.0	1609.0	75	83	47	13	132.0	165	60	20	14	30	8	1595.0	6	25	6	4000	518.0	5.390	1450.0	1140.0	6310.0	5080.0

備考 (1) 重量は鑄鉄の比重を7.2として算出したものである。また受口突部、さし口突部、直部1mを有効数字3桁をとり以下四捨五入したため、その総和である総重量とは必ずしも一致しない。  
(2) 普通圧管は静水頭75m、低圧管は静水頭45mまで使用することができる。  
(3) 抗張力12.5kg/mm<sup>2</sup>以上、試験片(直径25mm×長さ30mm仕上げたもの)。抗折力(中心荷重800kg以上、たわみ6.8mm以上)、試験片(幅50mm×厚さ25mm、支点間距離600mm)。