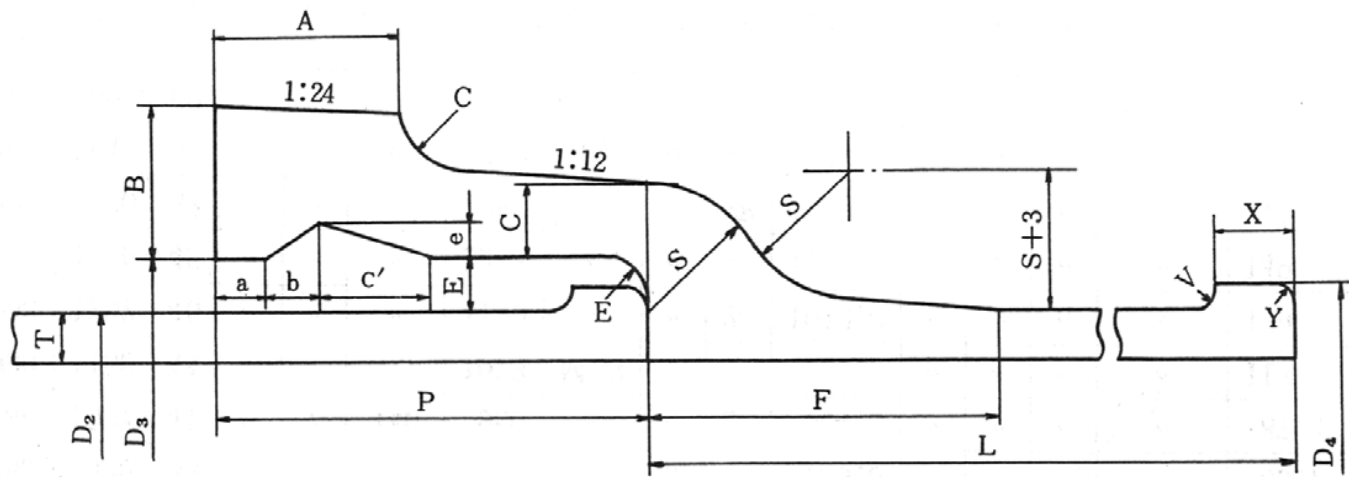


表 - 8 高級鑄鉄管

水道協会規格 (昭和8年10月制定)
日本標準規格 J E S 第272号類別 G (昭和9年12月昇格・昭和24年9月廃止)



単位(mm)

呼び径 D	管厚(T)		実外径 D ₂	D ₃	受口寸法											さし口寸法				有効長 L	重量 (kg)				呼び径 D		
	普通圧	低圧			A	B	C	P	E	F	S	a	b	c'	e	D ₄	V	X	Y		直部 1m		総重量				
																					普通圧	低圧	普通圧	低圧			
75	9.0	9.0	93.0	113.0	36	28	14	90	10	70	24	15	10	20	6	103.0	5	15	4	3000	7.02	0.166	17.1	17.1	58.5	58.5	75
100	9.0	9.0	118.0	138.0	36	28	14	95	10	70	24	15	10	20	6	128.0	5	15	4	3000	8.70	0.209	22.2	22.2	75.5	75.5	100
125	9.0	9.0	143.0	163.0	36	28	14	95	10	70	24	15	10	20	6	153.0	5	15	4	4000	10.10	0.251	27.3	27.3	119.0	119.0	125
150	9.5	9.0	169.0	189.0	36	28	14	100	10	70	24	15	10	20	6	179.0	5	15	4	4000	12.00	0.295	34.3	32.6	149.0	143.0	150
200	10.0	9.4	220.0	240.0	38	30	15	100	10	71	25	15	10	20	6	230.0	5	15	4	4000	16.30	0.382	47.5	44.8	207.0	196.0	200
250	10.8	9.8	271.6	293.6	38	32	15	105	11	73	26	15	10	20	6	281.6	5	20	4	4000	21.30	0.626	63.7	58.0	277.0	254.0	250
300	11.4	10.2	322.8	344.8	38	33	16	105	11	75	27	15	10	20	6	332.8	5	20	4	4000	26.10	0.741	80.3	72.1	348.0	315.0	300
350	12.0	10.6	374.0	396.0	40	34	17	110	11	77	28	15	10	20	6	384.0	5	20	4	4000	32.60	0.857	98.3	87.1	426.0	382.0	350
400	12.8	11.0	425.6	447.6	40	36	18	110	11	78	29	15	10	20	6	435.6	5	25	5	4000	39.00	1.460	120.0	103.0	519.0	453.0	400
450	13.4	11.5	476.8	498.8	40	37	19	115	11	80	30	15	10	20	6	486.8	5	25	5	4000	46.90	1.640	140.0	121.0	610.0	533.0	450
500	14.0	12.0	528.0	552.0	40	38	19	115	12	82	31	18	12	25	7	540.0	6	25	5	4000	52.70	1.810	163.0	140.0	706.0	615.0	500
600	15.4	13.0	630.8	654.8	42	41	20	120	12	84	32	18	12	25	7	642.8	6	25	5	4000	68.80	2.160	214.0	182.0	928.0	798.0	600
700	16.5	13.8	733.0	757.0	42	43	21	125	12	86	33	18	12	25	7	745.0	6	25	5	4000	86.00	2.510	267.0	224.0	1160.0	986.0	700
800	18.0	14.8	836.0	860.0	45	46	23	130	12	89	35	18	12	25	7	848.0	6	25	5	4000	109.00	2.860	333.0	275.0	1440.0	1210.0	800
900	19.5	15.5	939.0	963.0	45	50	25	135	12	92	37	18	12	25	7	951.0	6	25	5	4000	136.00	3.210	406.0	324.0	1760.0	1430.0	900
1000	20.5	-	1041.0	1067.0	50	52	26	140	13	96	39	20	14	30	8	1053.0	6	25	6	4000	162.00	3.550	473.0	-	2060.0	-	1000
1100	22.0	-	1144.0	1170.0	50	54	27	145	13	98	40	20	14	30	8	1156.0	6	25	6	4000	191.00	3.900	558.0	-	2430.0	-	1100
1200	23.0	-	1246.0	1272.0	50	56	28	150	13	99	41	20	14	30	8	1258.0	6	25	6	4000	221.00	4.250	636.0	-	2770.0	-	1200
1350	25.0	-	1400.0	1426.0	52	60	30	160	13	103	43	20	14	30	8	1412.0	6	25	6	4000	282.00	4.770	778.0	-	3400.0	-	1350
1500	27.0	-	1554.0	1580.0	54	64	32	165	13	106	45	20	14	30	8	1566.0	6	25	6	4000	343.00	5.290	933.0	-	4080.0	-	1500

備考 (1) 重量は鑄鉄の比重を7.2として算出したものである。また受口突部、さし口突部、直部1mを有効数字3桁をとり以下四捨五入したため、その総和である総重量とは必ずしも一致しない。
 (2) 普通圧管は静水頭75m、低圧管は静水頭45mまで使用することができる。
 (3) 抗張力25kg/mm²以上、試験片(直径20mm×長さ25mm仕上げたもの)。抗折力(中心荷重1600kg以上、たわみ3.0mm以上)、試験片(直径30mm仕上げたもの、支点間距離300mm)。その後、昭和15年11月抗張力および抗折力を変更し、呼び径75~350mm 20kg/mm²、中心荷重1350kg以上、たわみ2.5mm以上。呼び径400~900mm 23kg/mm²、中心荷重1500kg以上、たわみ3.0mm以上。呼び径1000~1500mmは変更せずとなった。