

「おすすめする、理由があります。」

高機能ダクタイル鉄管

D U C T I L E I R O N P I P E



日本ダクタイル鉄管協会

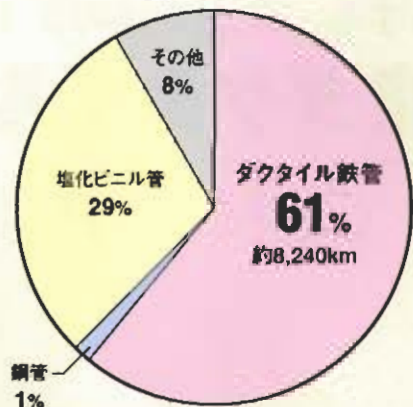
確かなライフラインの構築に。間違いのない答えがあります。

信頼・実績

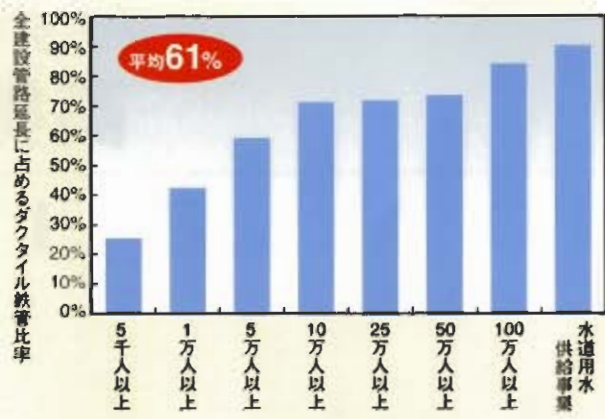
いま、一番採用されている水道管はダクタイト鉄管です。

水道管の管種別建設延長の状況

平成15年度における管種別建設延長の構成比率



全建設管路延長に占めるダクタイト鉄管比率



[出典:「平成15年度水道統計」(社団法人日本水道協会)]

いま、新しく布設される水道管(新設管および布設替管)の約61%にダクタイト鉄管が採用されています。

安全性

ダクタイト鉄管は、水に安全な材質を使用しています。

ダクタイト鉄管の品質規定

モルタルライニングとエポキシ樹脂粉体塗装に関する品質規定

項目	品質規定	
JWWA A 113に規定するモルタルライニング管	味	異常でないこと
	臭気	異常でないこと
	色度	0.5度 以下
	濁度	0.2度 以下
	有機物(全有機炭素(TOC)の量)	0.5 mg/L 以下
	残留塩素の減量	0.7 mg/L 以下
	スチレン	0.002 mg/L 以下
JWWA G 112に規定するエポキシ樹脂粉体塗装品	味	異常でないこと
	臭気	異常でないこと
	色度	0.5度 以下
	濁度	0.2度 以下
	有機物(全有機炭素(TOC)の量)	0.5 mg/L 以下
	残留塩素の減量	0.7 mg/L 以下
	フェノール類(フェノールとして)	0.005 mg/L 以下
	シアン化物イオン及び塩化シアン	0.001 mg/L 以下
	エピクロロヒドリン	0.01 mg/L 以下
	アミン類(トリエチレンジアミンとして)	0.01 mg/L 以下
	ホルムアルデヒド	0.008 mg/L 以下
ヒドラジン	0.005 mg/L 以下	
アクリル酸	0.002 mg/L 以下	

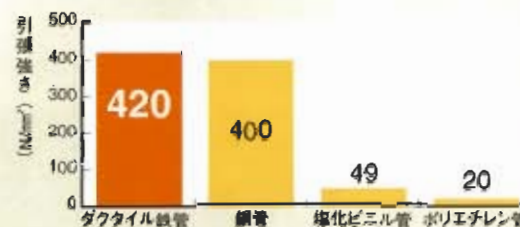
ダクタイト鉄管は、「水道施設の技術的基準を定める省令」に示された「浸出基準」を満足している安全な水道管です。

強靭さ・耐久性

ダクタイト鉄管は安心して長期間使用できます。

管の強度と長期耐久性

主な水道管の引張強さ(日本水道協会規格)



ダクタイト鉄管の長期耐久性

45年間使用したダクタイト鉄管の物性試験の結果

	引張強さ (N/mm²)	伸び (%)	ブリネル硬さ (HV)
当時の規定値	353以上	5以上	230以下
45年間使用後	416	9.0	149

出典:「水道施設更新指針」平成17年5月(社団法人日本水道協会)

長期間使用後も劣化なし

ダクタイト鉄管の耐用年数

「9. 離脱防止機構付き継手のポリエチレンスリーブ装着品等の耐用年数(略)高機能ダクタイト鉄管の耐用年数は以下の実績等から60年以上の耐用年数があるものと考えられる。(略)」

出典:「水道施設更新指針」平成17年5月(日本水道協会)より抜粋



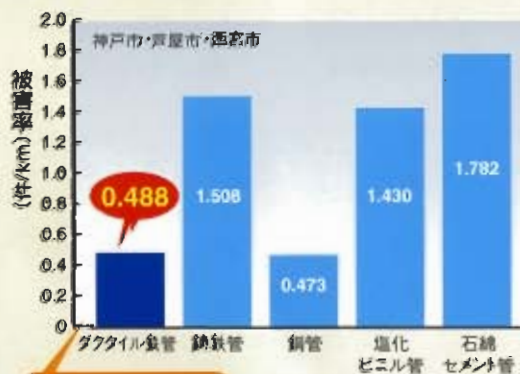
ダクタイト鉄管は管体そのものの強度に優れ、長期間安定した性能を発揮します。

安心・安定

もしもの災害でも、しっかり耐えてくれるから安心です。

地震災害時の被害率

阪神・淡路大震災(1995年1月)



S形・SII形に被害なし

[出典:「1995年兵庫県南部地震による水道管路の被害と分析」平成8年5月(社団法人日本水道協会)]

過去の大規模地震におけるS・SII・NS形の布設状況



(注) 内の数値は継手部の布設延長(km)

離脱防止機構付きダクタイト鉄管は、過去の大規模地震において被害がありません。

施工性

ダクタイト鉄管は、施工性にも優れ、簡単・確実に接合できます。

ダクタイト鉄管の施工性

■ダクタイト鉄管の施工性

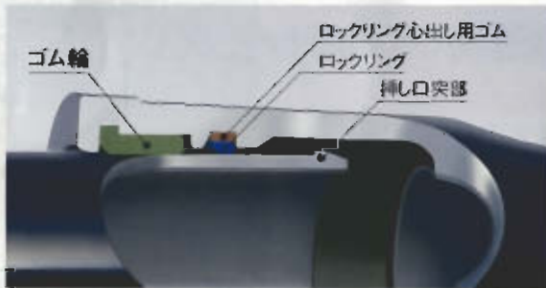
	内容
基礎	一般に特別な基礎は不要です。
作業条件	多少の降雨、湧水などがあっても作業が可能です。
管の接合	スピーディーに施工できます。
管の埋め戻し	接合完了後、ただちに埋め戻しが可能です。



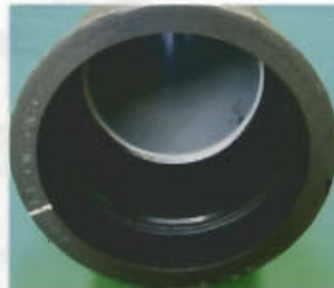
接合状況の例

優れた施工性を有しているダクタイト鉄管は、さまざまな埋設環境に適合できます。

高性能ダクタイト鉄管



離脱防止機構付き継手 (NS形等)



内面エポキシ樹脂粉体塗装等



ポリエチレンスリーブ等

日本ダクタイト鉄管協会 <<http://www.jdpa.gr.jp>>

東京事務所	東京都千代田区九段南4丁目8番9号(日本水道会館)	TEL.03-3264-6655(代)
大阪事務所	大阪市北区中之島2丁目3番18号(新報日ビル)	TEL.06-6203-4712~3
北海道支部	札幌市中央区北二条西2丁目41番地(セコム損保札幌ビル)	TEL.011-251-8710
東北支部	仙台市青葉区本町2丁目5番1号(オーク仙合ビル)	TEL.022-261-0462
中部支部	名古屋市中村区名駅3丁目22番8号(大東海ビル)	TEL.052-561-3075
中国四国支部	広島市中区基町11番5号(三井生命広島ビル)	TEL.082-221-8358
九州支部	福岡市中央区天神2丁目14番2号(福岡証券ビル)	TEL.092-771-8928