



### 33. S50形ダクタイル鉄管の切り管方法や注意する点について教えてください。



S50形ダクタイル鉄管には切管用挿し口リングがありません。切管用挿し口と直管受口を接合する場合は必ず抜け止め押輪を使用し、有効長に縮み代(Y寸法)である45mmを加えた長さで切断します。また、出荷時に直管受口部にセットされているロックリングについては、残置しても特に問題はありません。なお、S50形ダクタイル鉄管の切管は、抜け止め押し輪で固定する構造となるため曲げ配管することはできません。

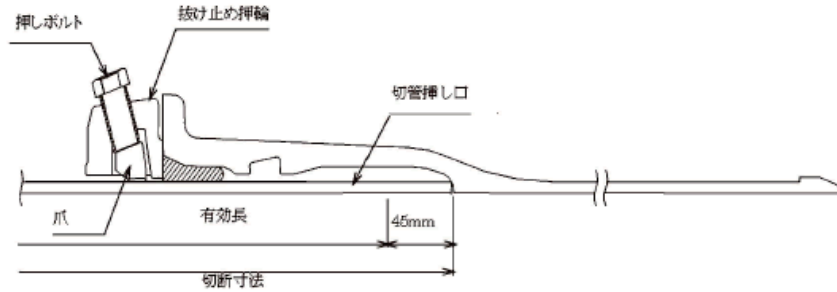


図1 直管受口と切管挿し口の構造図

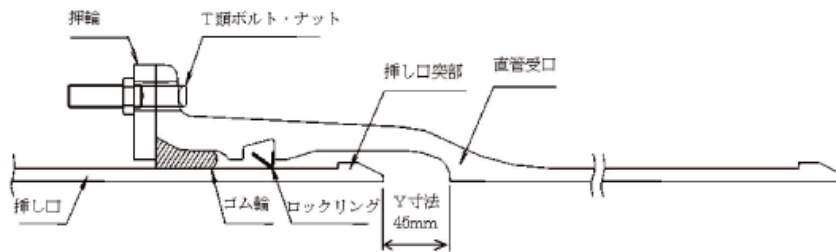


図2 直管継手の構造図